

# 郵件伺服器

## MLS-700



MLS-700 是以資訊安全為設計理念所研發的嵌入式硬體郵件伺服器。內建零信任(簡訊認證)安全機制與所有郵件相關功能(垃圾/病毒郵件過濾、郵件稽核/備份、DNS服務...),不需再額外添購、架設其他設備。且MLS-700 操控簡單易懂、各項記錄詳細清楚,管理人員不用具備架設郵件伺服器之專業技術,也不需要記住各種繁雜指令,即可輕鬆完成安裝、設定與維護。並擁有多項安全設計(即時硬體備援、異地備份、信箱災難復原、USB 硬碟備份...),可確保電子郵件系統不會因突發狀況而停擺。

至於MLS-700 的建構與維護成本方面,其所使用的垃圾郵件特徵碼及軟體版本更新皆不需要再額外付費,使用人數也無限制,可大幅降低電子郵件方面時間、金錢、人力... 的投資及日後維護經費。此外,MLS-700 亦內建了網頁伺服器、網路硬碟、行事曆... 多項便利機制,讓您可減少建構這些設備所需花費的時間與成本。

### 產品功能

#### 嵌入式硬體設計,郵件相關功能一應俱全

採用嵌入式硬體設計,運作穩定、安全。且內建所有與郵件相關之功能,舉凡SMTP/SMTPS、POP3/POP3S、IMAP/IMAPS、Web Mail、垃圾/病毒郵件過濾、郵件稽核/備份、DNS... 一應俱全。不需再額外添購、架設其他設備,就可輕鬆建構完整的郵件系統。

#### 多重安全設計,確保郵件系統不停擺

擁有多項安全設計,可確保郵件系統不會因突發狀況而停止運作。

##### 即時硬體備援

雙主機即時備援機制,確保系統不會因為單一主機損壞而停擺。

##### 異地主機備援

如果主要機房因不可抗力之因素而停擺,異地備援可確保郵件往來不會因此中斷。

##### 信箱災難復原

用戶信箱可定時備份至備份伺服器中。倘若郵件伺服器內建硬碟損毀,用戶信箱可立即復原至新更換的硬碟中。

##### USB 硬碟備份

可從USB埠外接2.5吋SSD以定期備份內建硬碟資料;倘若內建硬碟損毀,即可用該SSD替換,讓郵件系統恢復正常運作。

#### 人員零信任(簡訊二次認證)安全機制

系統內建手機簡訊二次認證功能;用戶需通過手機簡訊認證,方能收發信件(SMTP、POP3/IMAP、Web Mail、APP)。以驗證用戶手機門號的方式,確保收發信件者為用戶本人無誤,避免因郵件帳密外洩所導致的資安問題發生。

#### 簡單易用的郵件伺服器

##### 架設簡單

所有相關機制皆已建構完成,管理人員只需透過安裝精靈提供一些簡單訊息並啟用之,即可輕鬆完成電子郵件系統架設工作。

##### 移植簡單

內建帳號、信件無痛移植機制;可自動移植舊郵件伺服器的郵件帳號、密碼與信件,完全不需管理人員手動鍵入。簡單方便,不會發生鍵入出錯或是DNS變更空窗期導致信件遺失的可能。

##### 操作簡單

所有管理項目均透過瀏覽器進行設定;不必在電腦安裝任何軟體,即可隨時隨地操控郵件伺服器。並且管理人員也不需具備架設郵件伺服器之專業技術,不用死背各種繁雜的指令,即可輕鬆操作。

##### 維護簡單

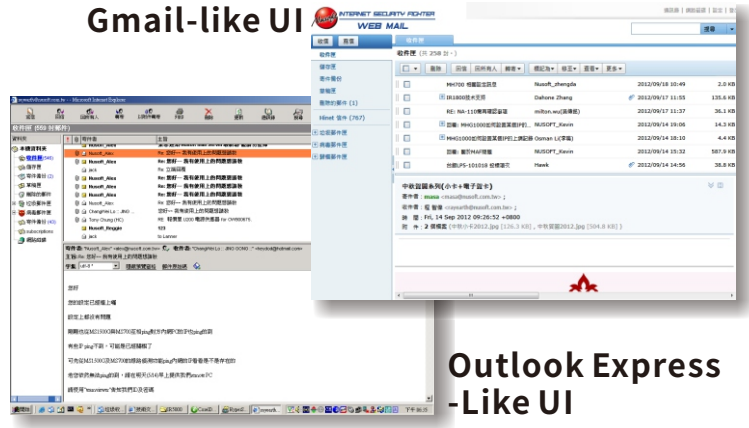
內建了各種郵件報告,從中可得知信件判斷種類(正常信件/垃圾信件/病毒信件)與其處置方式。倘若信件無法正常傳遞時,詳盡的郵件佇列管理與異常記錄,可協助管理人員排除問題之所在。

##### 信件備份、瀏覽簡單

內建了郵件稽核與歸檔功能,可協助您審查與長期保存(可將信件保存至遠端NAS、檔案伺服器、Samba伺服器...)往來之信件。這些「保存信件」的察看頁面採用UTF-8編碼,可同時顯示各國語言,並包含強大的搜尋機制。管理人員可隨時隨地輕鬆調閱、搜尋、取回所需之信件。

##### 使用簡單

提供Gmail、Outlook Express風格的Web Mail介面,用戶不需再經過學習即可輕鬆上手。



### 透過多項郵件安全機制，保護郵件安全

#### AI 垃圾郵件過濾 (訂閱制) —

除了採用多重垃圾郵件過濾機制 (Fingerprint、Bayesian、Spam signature、Greylist、Rule、Black/White list...) 來掃描往來郵件外，新軟特別加入了強大的 AI Anti-Spam 功能 [訂閱] 來過濾垃圾郵件；它可以反覆自我學習，針對信件之各細節抓出變種垃圾郵件 (以換句話說、替代文字、變更語言、改變排版、使用圖片... 方式變種)，並自主將其投入學習其變種之處。所以可排除垃圾郵件不停進化的問題，提供高達 99.9% 之垃圾郵件辨識率，遠勝市售一般 Anti-Spam 設備。

#### 病毒郵件偵測 (訂閱制) —

內建掃毒引擎，可有效過濾藏匿於電子郵件中的各種有害程式。

#### 郵件通知功能 —

問題信件自動隔離，並定時以郵件通知的方式告知收件者。讓收件者自行決定是否將被隔離的郵件取回，完全不需再麻煩管理人員。

#### 阻擋郵件攻擊 —

內建判斷機制，有效預防各種郵件攻擊。(DoS、字典...)

### 支援 IPv6 網路環境

MLS-700 除了支援以往的“IPv4”環境外，亦支援最新的網際協定“IPv6”。您未來無須再另購支援 IPv6 之郵件伺服器即可因應近來 IPv4 位址短缺，網際協定須轉換的問題。

### 內建可與 Outlook 同步之行事曆、通訊錄功能

提供了簡單易用的行事曆與通訊錄系統，可與 Outlook 同步使用。並支援一般企業常用的「共用行事曆、通訊錄」功能與十分便利之「同步 Google 日曆」機制。能協助用戶管理每日活動與約會。

### 擁有多重網域 / 網域別名設計

提供兩種電子郵件系統網域規劃方式可供實際使用環境選用。

#### 多重網域 —

在 MLS-700 內可同時建立多組不同網域的獨立電子郵件系統。  
(假如 MLS-700 內有 abc.com 與 123.com 兩網域，則 a@abc.com ≠ a@123.com)

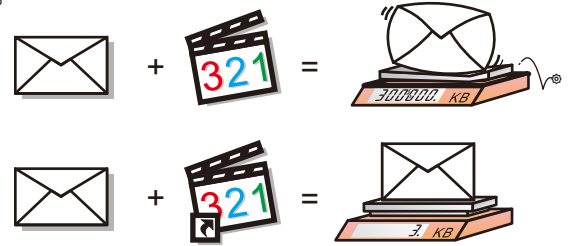
#### 網域別名 —

就像是一個人可以有多个外號一樣，網域別名功能可以讓電子郵件系統同時擁有多組別名。

(假如 MLS-700 內有 abc.com 與 123.com 兩網域，則 a@abc.com = a@123.com)

### 提供「雲端附件」功能，輕鬆傳遞附加大檔案信件

當所寄出的信件附加檔案過大，而導致該信件有被退信之疑慮時，MLS-700 會主動將該附加檔案上傳至個人網路磁碟，並在信件中附加檔案連結；有效避免郵件伺服器拒絕接收“大 Size 信件”的問題發生。

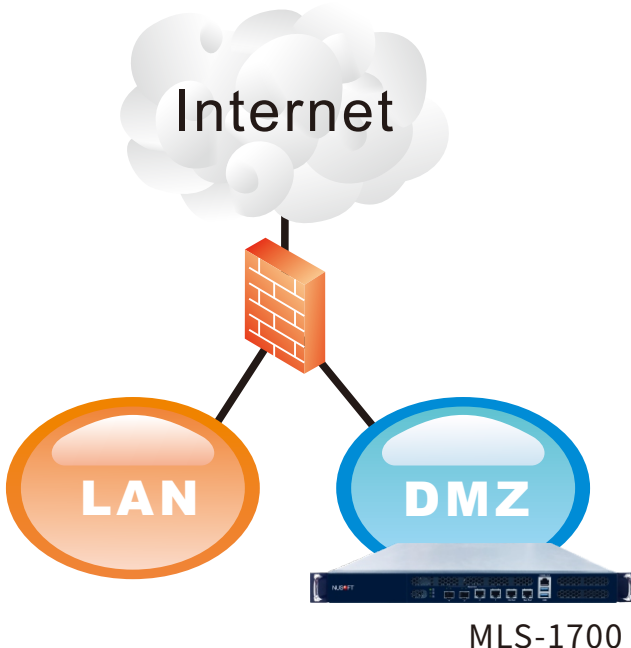


### 行動裝置電子郵件用戶端 APP (APP 版 Web Mail)

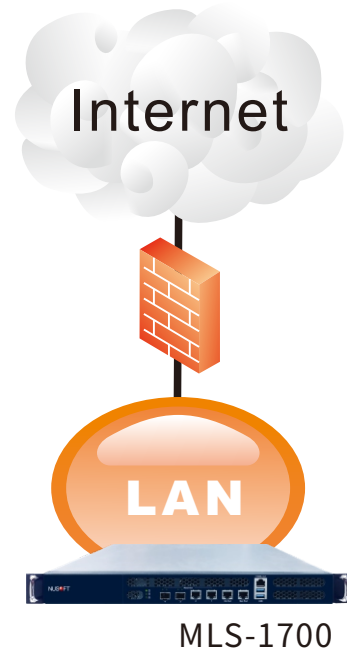
提供行動裝置 (iOS、Android) 電子郵件用戶端 APP；針對行動裝置的小螢幕所設計之操控介面，並支援多種手勢 (如：收信、搬移、刪除...)、語音 / 影像留言與新信推送通知功能 (Push Mail)，讓透過行動裝置收信更加容易、溝通更加即時！

## 架設環境

### 1. MLS-700 使用實體 IP，架設於 DMZ



### 2. MLS-700 使用虛擬 IP，架設於 LAN



### 產品特色

新軟郵件伺服器特點	可帶來的好處	它牌郵件伺服器
AI垃圾郵件過濾 (訂閱制)	無論垃圾郵件如何變種，都可以在第一時間內將其阻攔。	垃圾郵件有新變種時，會發現垃圾郵件過濾需要幾天後才能恢復以往水準。
人員零信任安全機制	透過綁定手機門號方式來確保收發信件者即用戶本人，有效防堵郵件帳密被盜的危害。	容易因郵件帳密外洩而引發竊密、社交攻擊、詐騙、濫發垃圾郵件...資訊安全危機。
郵件稽核、歸檔功能	提供信件稽核功能，唯有通過審核之信件方能傳遞。另外，可自動備份往來信件，並定期近線備份至備份伺服器以長期保存。	無此功能，須另架設郵件稽核、備份設備。
近線備份信件可從遠端搜尋、瀏覽、取回	隨時隨地只要透過瀏覽器即可搜尋、瀏覽、取回近線備份的信件。	瀏覽近線備份信件頗為麻煩，且不提供遠端瀏覽機制。
郵件安全過濾後近線備份信件	主動排除垃圾、病毒郵件後，才近線備份信件，以減少無用信件佔據有限儲存空間。	所有信件一律近線備份，往往造成大量垃圾郵件佔據有限的儲存空間。
內建網域別名與多重網域機制	除了支援網域別名外，亦提供多重網域功能；在單一設備內即可架設多組郵件系統。	不提供此種功能，僅能以多台郵件伺服器達到目的。
詳細的郵件傳遞日誌	詳細的郵件日誌、信件傳遞連線記錄與佇列列表；倘若發生信件傳遞失敗之情況，管理人員能從中了解發生了甚麼事情。	資訊簡陋且混亂，管理人員只能慢慢找尋為何信件傳遞失敗。
內建郵件攻擊防禦	內建保護機制以防禦各式各樣的郵件攻擊，可確保郵件系統運行正常，不中斷。	並無此功能設計，易遭受攻擊而無法正常收發信件。
雙主機“即時”硬體備援	“隨時”備份所有資料(系統設定、信件...)，一旦設備發生不可抗力之因素而暫停作業時，備援主機可立即接手，郵件系統不中斷。	“定時”備份郵件系統之資料；雖郵件伺服器發生故障時備援主機可接手工作，但來不及備份之資料(尤其是信件)將會遺失。
信箱災難復原、USB硬碟備份	倘若設備內建硬碟發生故障而需要更換時，能在短時間內復原用戶信箱。	無此功能設計，倘若設備之內建硬碟發生故障，則其內容資料無法救回。
個別郵件帳戶權限調整	可依照網路政策，指定每個郵件帳號的使用權限。(如：僅能收內部帳號信件、僅能寄信給內部帳號...)	所有郵件帳號權限相同，無法個別訂定。
無痛帳號、信件移植	可自動移植舊郵件伺服器的帳號與信件，不需管理人員費心。	管理人員僅能以手動方式慢慢鍵入，麻煩且出錯機會高。
大Size郵件傳送	以網路磁碟方式協助大型附件寄送，確保信件不至因為Size過大而遭退信。	並無提供相關功能，附加大型附檔的信件易被退信。
電子郵件客戶端APP	提供行動裝置專屬的電子郵件客戶端APP，並可寄送語音/影像留言；讓使用行動裝置收發郵件更加方便。	僅能透過手機瀏覽器使用專為PC所設計的Web Mail介面，且信件內容必須透過手機螢幕一字字輸入，使用上相當不便。
自動解析附件為“winmail.dat”之郵件	支援解析Outlook所發出的“winmail.dat”內容，讓您輕鬆閱讀此類信件。	無提供解析功能，收到此類郵件將無法正常閱讀。

- 人員零信任機制
- 病毒郵件掃描
- AI垃圾郵件過濾
- 郵件稽核
- 郵件備份
- 郵件通知
- Web Mail
- 電子郵件用戶端APP
- 網路磁碟
- 行事曆
- 線上瀏覽/取回信件備份
- 郵件傳遞記錄
- 郵件攻擊防禦
- DNS Server
- 大Size信件寄送
- 硬體備援機制
- 語音/影像留言
- Web Server





郵件伺服器規格比較表

產品型號	MLS-VM	MLS-600(桌上型)	MLS-600(機架型)	MLS-700	MLS-900
<b>硬體規格</b>					
硬碟	—	3.5" 硬碟(抽換式)	1 TB(HDD)	1 TB(SSD)	1 TB(SSD)
連接埠數	—	1 GbE(RJ45)	1 GbE(RJ45)	4 GbE + 2 SFP+	4 GbE + 2 SFP+
無風扇超靜音設計	—	○	×	×	×
外觀尺寸	—	9"桌上型	1U 機架式(11")	1U 機架式	1U 機架式
1+1 Redundant電源	—	×	×	×	×
<b>軟體功能</b>					
支援IPv4 / IPv6網際協定	○	○	○	○	○
多重網域 / 網域別名	○	○	○	○	○
個別郵件帳戶權限調整	○	○	○	○	○
帳號 / 信件無痛移植	○	○	○	○	○
支援郵件服務	SMTP / SMTPS	○	○	○	○
	POP3 / POP3S	○	○	○	○
	IMAP / IMAPS	○	○	○	○
	Web Mail(HTTP/HTTPS)	○	○	○	○
行動裝置電子郵件	手勢操作管理信件	○	○	○	○
	語音 / 影音信件	○	○	○	○
用戶端APP(iOS/Android)	延遲收信功能	○	○	○	○
	郵件推送通知	○	○	○	○
郵件安全功能	人員零信任機制	○	×	×	○
	病毒掃描	○(訂閱制)	○	○	○(訂閱制)
	AI垃圾郵件過濾	○	×	×	○(訂閱制)
	多重垃圾郵件過濾	○	○	○	○
	郵件安全報告	○	○	○	○
	郵件攻擊 / 跳板防禦	○	○	○	○
	郵件安全通知 / 取回	○	○	○	○
	郵件事前稽核 / 審查	○	×	×	○
	郵件事後稽核 / 歸檔	○	×	×	○
	郵件遠端備份	○	○	○	○
	郵件傳遞&佇列紀錄	○	○	○	○
	信箱災難復原	○	○	○	○
USB擴充功能	USB硬碟備份	×	×	×	○
	郵件、資料備份	×	○	○	×
	印表機伺服器	×	○	○	×
檔案儲存	×	○	○	×	×
通訊錄 / 共用通訊錄 / CardDAV同步	○	○/○/×	○/○/×	○	○
行事曆 / 共用行事曆 / CalDAV 同步	○	○/○/×	○/○/×	○	○
個人網路磁碟(雲端附件)	○	○	○	○	○
電子報發送	○	×	×	○	○
簡易網頁伺服器	○	○	○	○	○
即時硬體備援(HA)	○	×	×	○	○
異地備援	○	×	×	○	○