

1. 使用說明 .....	2
1.1 遙控器說明 .....	2
1.2.1 設置菜單 - 通用設定 .....	4
1.2.2 設置菜單 - 播放設定 .....	5
1.2.3 設置菜單 - 字幕設定 .....	7
1.2.4 設置菜單 - 時鐘設定 .....	8
1.2.5 設置菜單 - 屏幕顯示設定 .....	10
1.2.6 設置菜單 - 存儲器文件管理 .....	11
2. USB 複製及文件名要求 .....	12
2.1 文件複製 .....	12
2.2 文件製作要求 .....	12
3. 工廠設置 .....	12
4. 文件支持格式 .....	14
5. 播放列表與分屏工具使用說明 .....	15
5.1 基本介面說明 .....	15
5.2 分屏節目使用說明 .....	16
5.2.1 多個節目輪播設定 .....	18
5.3 播放列表使用說明 .....	19
5.4 模板編輯 . 參數設置 .....	21

## 1. 使用說明

### 1.1 遙控器說明

本產品使用的遙控器如下圖：



遙控器各按鍵功能：

**POWER**：電源鍵，控制開關機

**MUTE**：靜音功能

**▶▶**：按一次往前跳 3 秒      **◀◀**：按一次往後跳 3 秒

**▶||**：暫停 / 播放功能      **▲**：向上移動光標

**◀**：向左移動光標      **▶**：向右移動光標

**▼**：向下移動光標      **MENU**：進入設定菜單，進入菜單後是確認功能

**VOL+**：音量加      **VOL-**：音量減

**▶▶**：播放類型為圖片或影片模式下一曲

**◀◀**：播放類型為圖片或影片模式上一曲

**EXIT**：退出菜單或退出播放

**DEL**：光標停留在文件上時，按該鍵刪除選中文件

## 1.2.2 設置菜單 - 播放設定

主要功能表介面如下圖：



播放方式：

1. 將欲播放之檔案放入 USB 內，插上機器後等待廣告機自動複製完成即開始播放
2. 透過分屏軟體製作節目檔案，將節目檔放入 USB，待廣告機自動複製完成即開始播放

## 1.2.1 設置菜單 - 通用設定



### 1. 功能表語言：

繁體中文 - 設定功能表語言為繁體中文；簡體中文 - 設定功能表語言為簡體中文；  
英文 - 設定功能表語言為英文；韓文設定功能表語言為韓文 -。

### 2. 機器編號：

設置本機的編號，為 5 位元數字；在該項上按遙控器的 OK 鍵進入設置介面，設置每個數字。該功能方便管理記錄不同區域的機器。

### 3. 無檔自動關機：

當記憶體或 USB 裡沒有可以播放的檔時，開啟此功能會提示 30 秒後自動關機。

### 4. 台標顯示設定 - 台標圖片製作要求：

檔案名：**banner.png** 解析度大小：280x100

注：不顯示的區域需要在做圖片時做成透明的，複製到 USB 根目錄下即可。

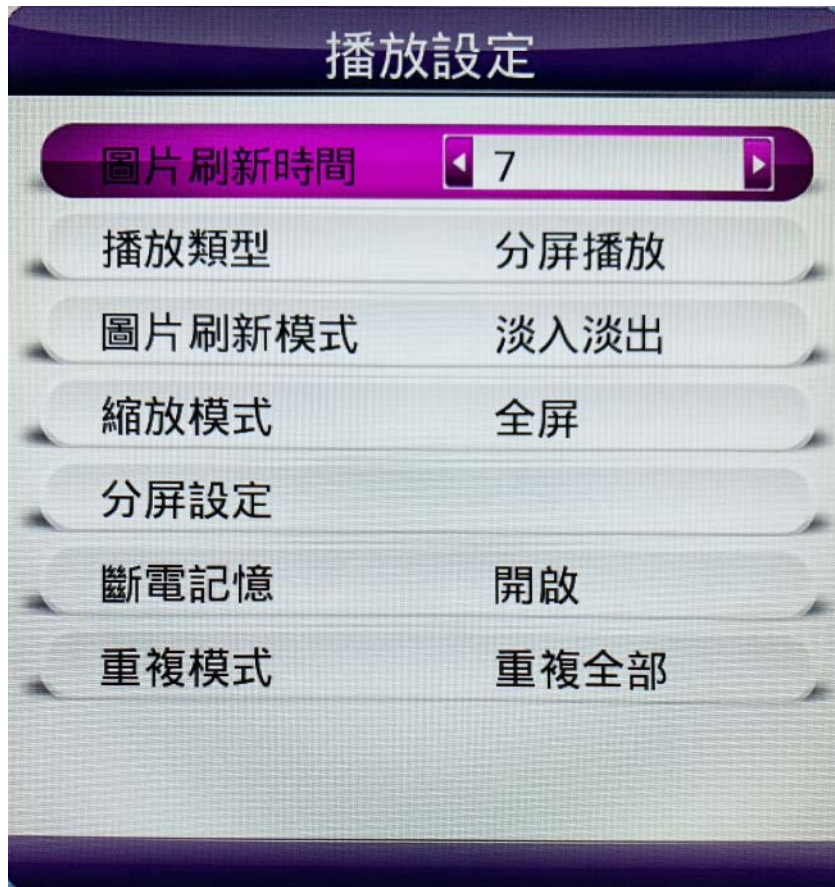
### 5. 分時音量：

設定不同時段播放的音量，可以設定三段，結束時間要比起始時間大，並且三段不能有時  
間交叉的現象。

### 6. 恢復設置：

按 MENU 鍵對設置進行復位，恢復工廠設置

## 1.2.2 設置菜單 - 播放設定



### 1. 圖片刷新時間：

設置圖片刷新 時間，可設置 5-59 秒

### 2. 播放類型：

設置播放的檔案類型，設置為【全部】時會迴圈播放根目錄和分屏的檔；  
欲使用分屏模式播放，請將播放類型調整至【分屏播放】

### 3. 圖片刷新模式：

設置圖片的切換模式；

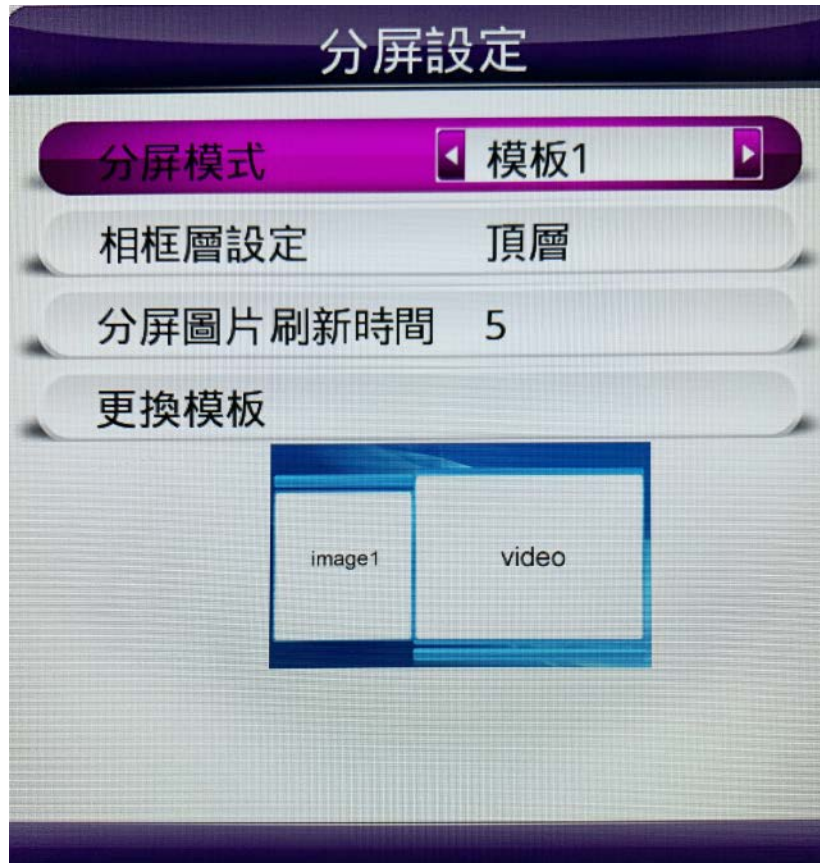
### 4. 縮放模式：

設置圖片的顯示模式：縮放、全屏、點對點；

縮放：圖片按比例放大；

全屏：圖片滿屏顯示；

點對點：顯示圖片的實際大小，當圖片解析度超過屏的解析度，顯示滿屏；



5. 分屏設定—分屏模式：使用分屏播放模式務必將請將播放類型調整至【分屏播放】

用戶：

使用分屏製作工具製成的節目播放檔，詳細操作請參照 P.15。

模板 1-4:

內建四個版型，使用該模式無須通過工具製作檔，把分屏播放的影片檔放在 video 資料夾中，圖片放在 image1 資料夾中（若模板有第二個圖片窗口，請再開一個資料夾並命名為 image2），分類完成後將上述資料夾放置在空白的 USB 內後插上廣告機，等待廣告機複製完畢即開始自動播放節目內容。

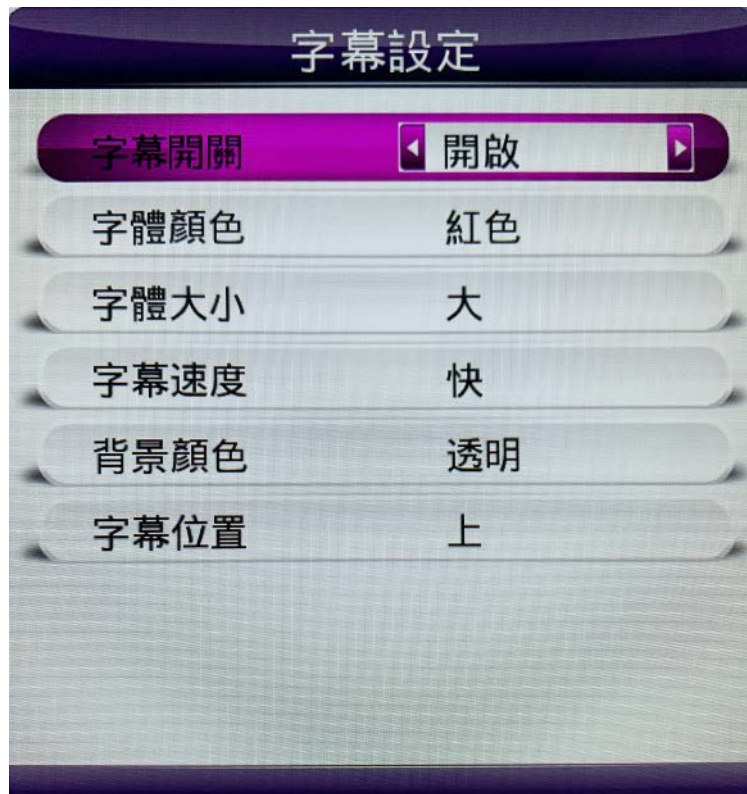
6. 斷電記憶

7. 重複模式：

重複全部 - 重複 USB 內所有內容

重複單曲 - 重複單個檔案或內容

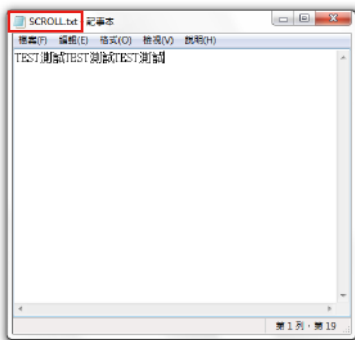
### 1.2.3 設置菜單 - 字幕設定



1. 字幕開關：設定滾動字幕的開關；
2. 字體顏色：設置滾動字幕的字體顏色；
3. 字體大小：調節滾動字幕的字體大小，有大、中、小三種供選擇
4. 字幕速度：設定滾動字幕的滾動速度；
5. 背景顏色：設置滾動字幕的背景顏色；

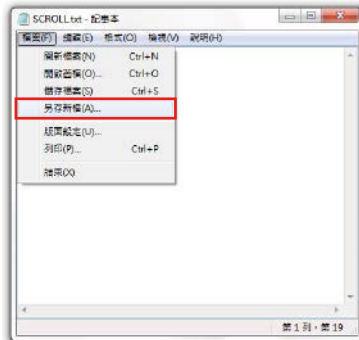
#### 設定教學：

創立一個文件檔，命名為 "SCROLL" (全部大寫)，打開輸入字幕內容後，選擇另存新檔，在編碼的欄位設定為 "UTF-8" 後放置 USB 根目錄 (請確認字幕功能為開啟狀態)



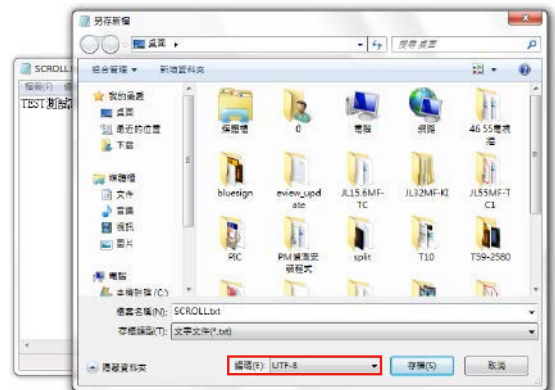
#### STEP.1

創立新的文件檔，命名 "SCROLL"



#### STEP.2

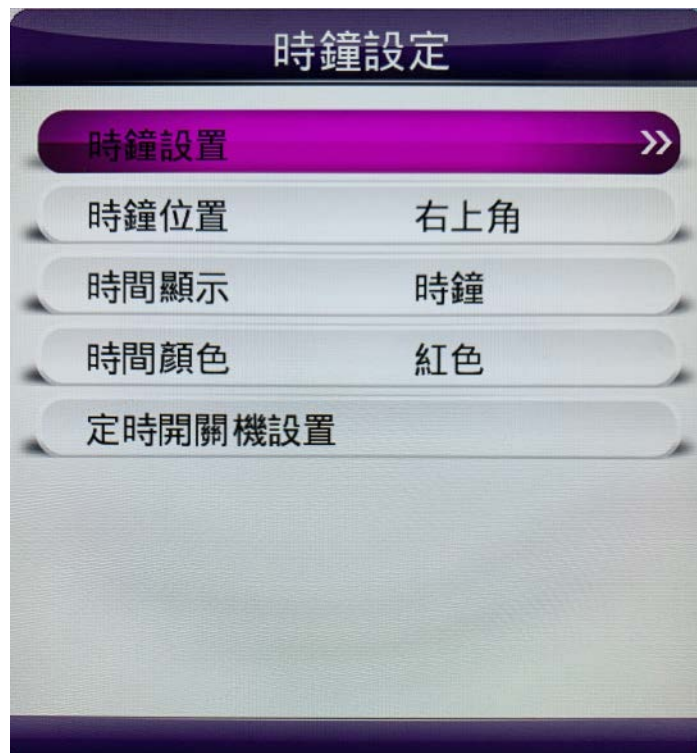
點選檔案 - 另存新檔



#### STEP.3

務必將編碼選擇至 "UTF-8"，存檔後將檔案放置 USB 根目錄內並插上廣告機等待檔案複製完畢即可開始播放

## 1.2.4 設置菜單 - 時鐘設定



1. 時鐘設置：按遙控器 MENU 鍵進入時鐘設定菜單，如下圖：

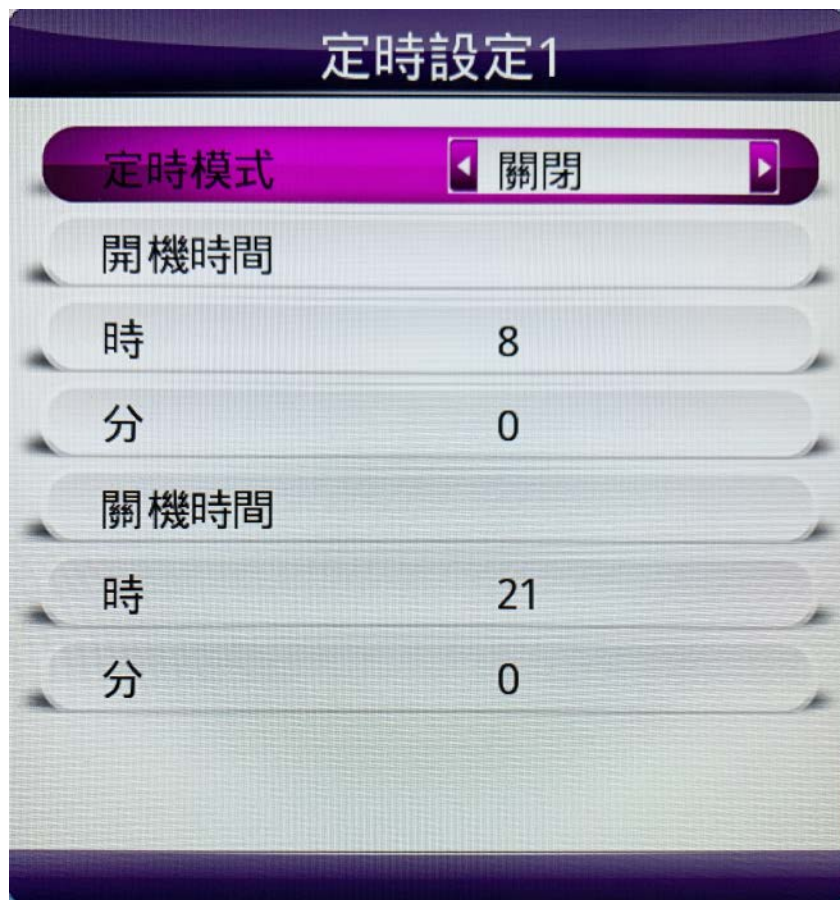




遙控器左右鍵設定時鐘，設定好時間後在“保存時間更改”項按確認鍵，顯示“成功”進行修改。

2. 時鐘顯示：設置時鐘顯示的位置及開關；

3. 定時開關機設置：可以設置三段定時開關機時間，每段設置界面如下：



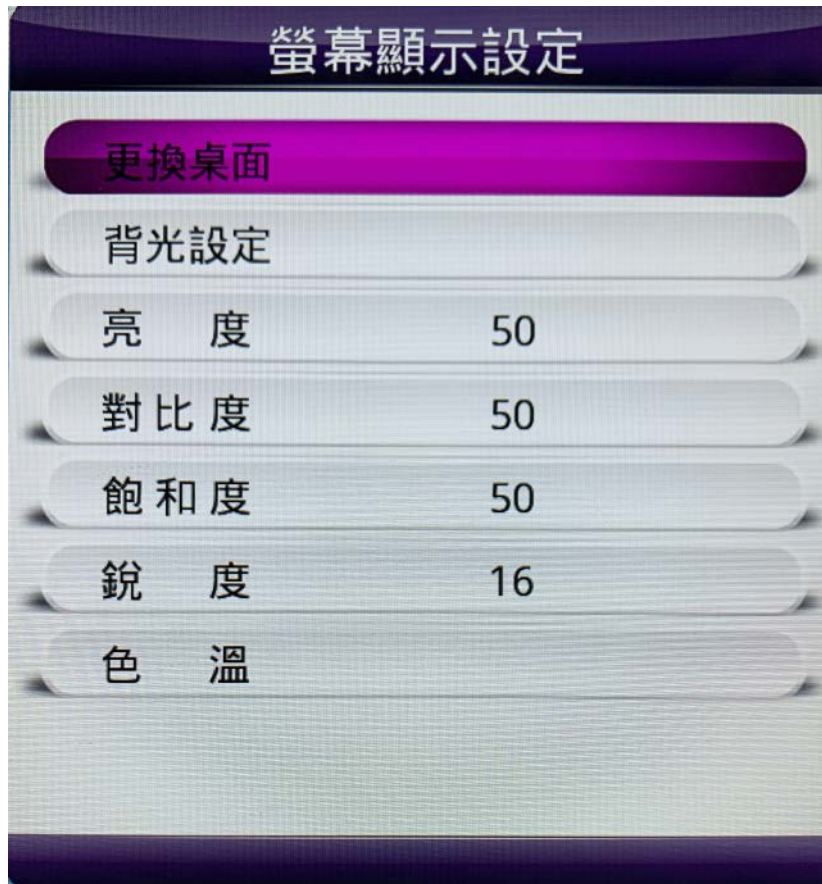
a. 定時模式：設定定時開關機的模式

b. 開機時間：設定機器的開機時間

c. 關機時間：設定機器的關機時間

註明：開機時間必須比關機時間早，三段定時中間不能有時間相互重疊；如果當前時間不在定時範圍內會提示倒計時關機；

## 1.2.5 設置菜單 - 螢幕顯示設置



### 1. 更換桌面：

首先需要把存儲器文件管理裡面的存儲器優先設置設為 U 盤，然後把背景圖片複製到 USB 根目錄下，橫式文件請命名為：menu\_bg\_h.jpg 豎式文件請命名為：menu\_bg\_v.jpg( 圖片解析請設定和螢幕解析度一致 )，在該界面按遙控器 MENU 鍵進行桌面圖片更新；更新完成後請將存儲器文件管理裡面的存儲器優先設置回內置儲存器

### 2. 螢幕背光：調節螢幕的背光亮度

### 3. 亮度：調節螢幕顯示亮度

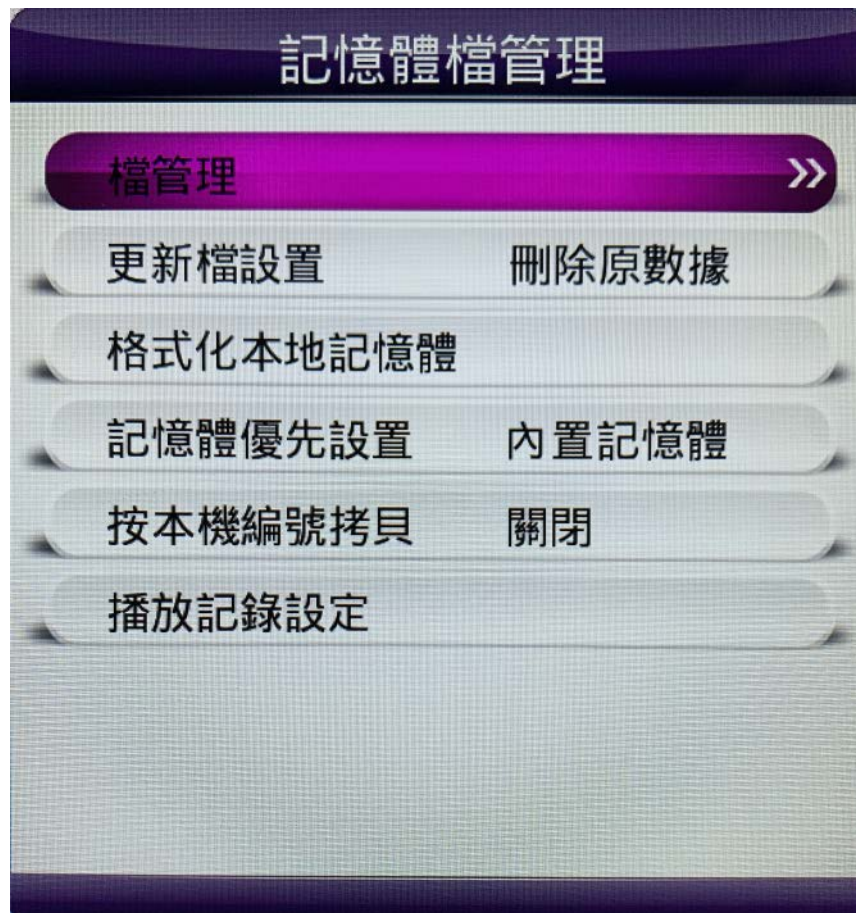
### 4. 對比度：調節螢幕顯示對比度

### 5. 飽和度：調節螢幕顯示飽和度

### 6. 銳度：調節螢幕顯示銳度

### 7. 色溫：按 MENU 進入色溫設置

## 1.2.6 設置菜單 - 存儲器文件管理



### 1. 文件管理：

進入查看存儲器上的文件目錄，默認是影片目錄，按遙控器左右鍵可以去選擇查看圖片和音樂；

### 2. 更新文件設置：

可以設置是否複製時是否刪除內置存儲器的原文件，如果選擇保留原數據，那同樣文件名稱之檔案會被覆蓋；

### 3. 格式化本地存儲器：

格式化內置存儲器

### 4. 存儲器優先設置：

可以設置優先播放內置存儲器還是 U 盤；如果設置為 U 盤，那插上 USB 後則不進行複製；

### 5. 按本機編號複製：

開啟此設定後，USB 進行複製的時候，只會複製和機器編號對應的文件夾裡面的內容，如：機器編號為 00001，那麼需要把播放的節目文件放置在 USB 的 00001 資料夾裡面。

## 2. USB 複製及文件名要求

### 2.1 文件複製

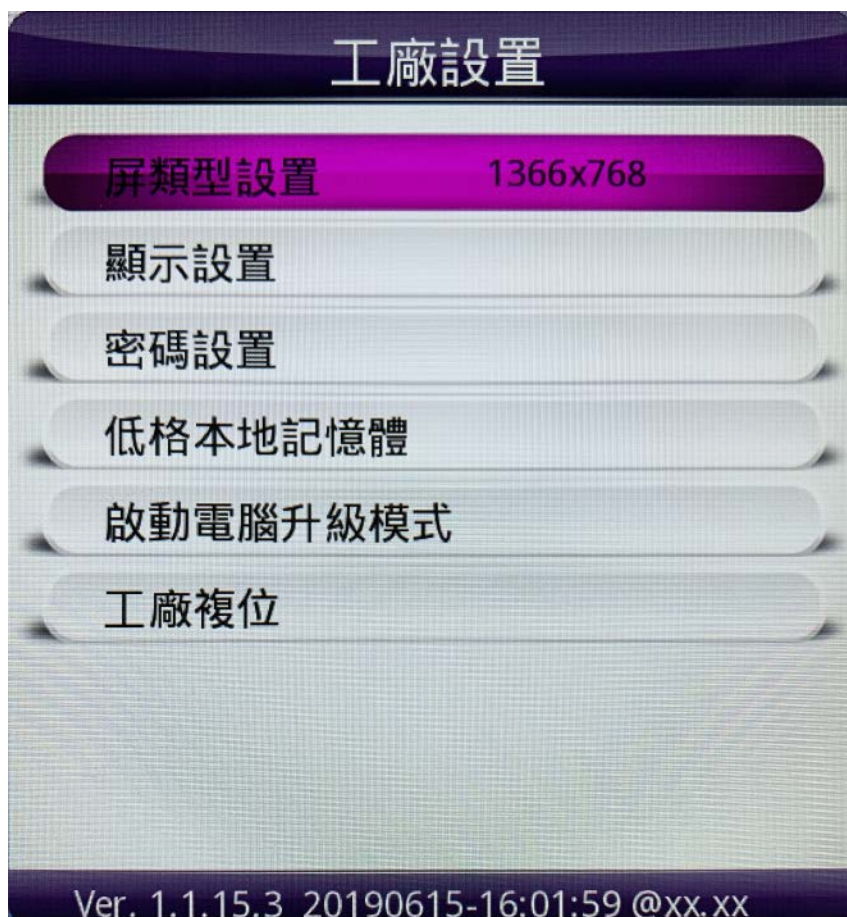
本產品自帶 8G（可用空間 7.3G）內存，可以通過 USB 複製播放內容到內置存儲器，要進行複製首先存儲器優先設置要設為內置存儲器，複製內容放在 U 盤根目錄下面，插上後即可進行複製，複製過程會提示複製進度，**為避免複製過程造成文件丟失或者損壞，複製時請勿拔掉 USB 或者斷電。**

### 2.2 文件製作要求

文件名可以包含數字，字母，漢字和一些字符，可識別的字符包括（）！@#\$%^\_ - + =，文件排序規律是根據 ASCII 編碼排序的，數字排在最前面（0-9），然後是大寫的字母，再來是小寫的字母，漢字按第一個字的拼音字母排序。拷貝時文件名（包含後綴）不能超過 45 個字符（22 個漢字或者 45 個英文字母，符號一算一個字符）。

## 3. 工廠設置

按遙控器 MENU 鍵進入主菜單界面，接著按 DEL 鍵 5 次以上會彈出工廠設置菜單。可以調節螢幕的參數和旋轉螢幕角度，設置螢幕旋轉角度後退出菜單會自動重啟。



1. 屏類型設置：顯示當前軟件的分辨率
2. 顯示設定：設置螢幕的參數和旋轉功能
3. 密碼設置：



可以打開密碼和修改密碼，如果打開密碼功能，開機後，使用遙控器會彈出一個密碼框，初始密碼是 6 個 0。輸入密碼後，如果 3 分鐘不操作遙控會再次上鎖。密碼功能打開後，插上 usb 複製，也要提示輸入密碼，密碼正確後才能進行複製。

4. 低格本地存儲器：如有出現刪除文件出錯或複製出錯的情況，可以操作低格本地存儲器；
5. 工廠復位：對機器進行回復原廠設置。

## 4. 文件支持格式

本產品支持圖片，影片和音頻文件的播放，文件支持格式如下：

圖片格式如下表：

圖片格式	最大分辨率	顏色模式	圖片大小	屬性
JPG/JPEG	15000x15000	RGB	小於 8MB	基線標準
PNG	15000x15000	RGB	小於 8MB	無交錯

音頻支持格式：mp3, wav, wma, mp2

影片格式如下表（影片文件幀率最好使用 25 幀）：

文件格式	編碼類型	最大分辨率	幀率	碼率	音頻格式
AVI	Mpeg4 Divx3, 4, 5, 6 H264	1920x1080	25fps	18M/s	Mp2,Mp3 Aac,Ac3, Pcm
DAT	Mpeg1, 2	1920x1080	25fps	18M/s	Mp2,Mp3
VOB	Mpeg1, 2	1920x1080	25fps	18M/s	Mp2,Mp3
3GP	Mpeg4 Divx3,4,5,6 H264	1920x1080	25fps	18M/s	Mp2,Mp3 Aac,Ac3, Pcm
MKV	Mpeg4 Divx3,4,5,6 H264	1920x1080	25fps	18M/s	Mp2,Mp3 Aac,Ac3, Pcm
MOV	Mpeg4 Divx3,4,5,6 H264	1920x1080	25fps	18M/s	Mp2,Mp3 Aac,Ac3, Pcm
MP4	Mpeg4 Divx3,4,5,6 H264	1920x1080	25fps	18M/s	Mp2,Mp3 Aac,Ac3, Pcm
FLV	H264	1920x1080	25fps	18M/s	Mp2,Mp3 Aac,Ac3, Pcm
MPG	Mpeg1,2	1920x1080	25fps	18M/s	Mp2,Mp3 Aac,Ac3, Pcm

注：1. 以上影片文件的碼流在分辨率低於 1920\*1080 的螢幕上面均可支持到最大 20m/s, 分屏播放的時候，影片碼流超過 16m/s 可能會導致文件音畫不同步。

## 5. 播放列表與分屏工具使用說明

### 5.1 基本介面說明

分屏工具解壓後，點擊 Zmaker.exe ，打開後界面如下



#### 1. 分屏模式：

在此區域可以製作分割畫面圖片、影片的節目；

#### 2. 模板編輯：

可以設置或新增模板方便下次製作節目直接開啟編輯；

#### 3. 播放列表：

此區域可以設定兩種以上節目的各自播放時間；

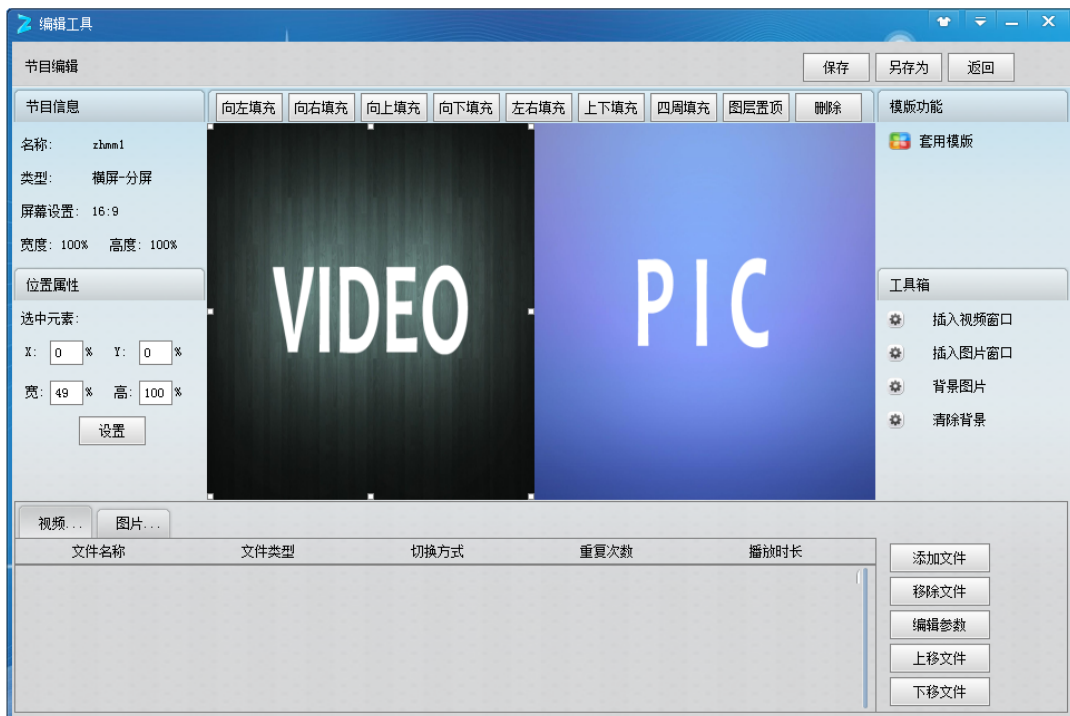
#### 4. 參數設置：

可以在這裡將機器的各種細項做設定，輸出放入 USB 後插上廣告機即會自動設定完成；

## 5.2 分屏節目使用說明



點擊“新建節目”，可以自定義節目名稱，節目類型請選擇“分屏節目”，“全屏混播”暫時尚未開放此功能。接著設置橫豎屏和螢幕的比例。設置好按“確定”進入分屏製作界面。(注：欲使用分屏工具製作的節目檔播放請先將廣告機播放類型調整至【分屏播放】分屏設定設定至用戶，)下面以橫屏 16:9 為例，介紹操作方法：





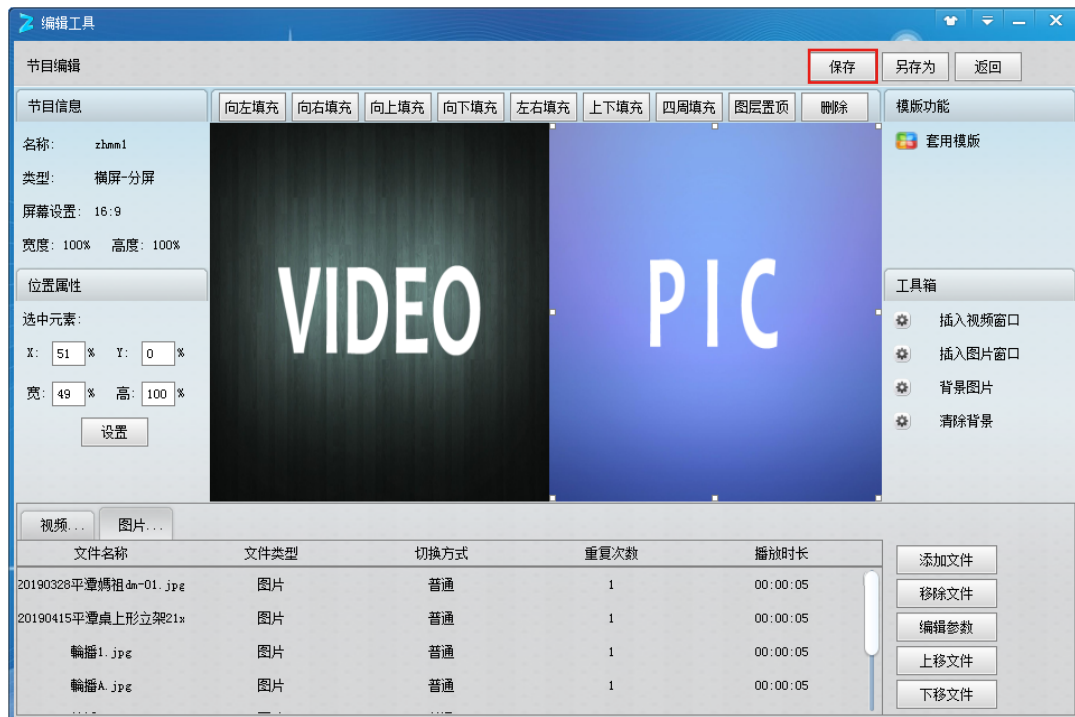
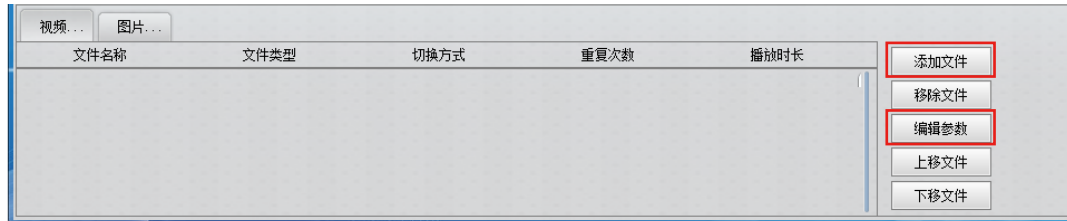
插入視頻：插入影片的窗口，一個節目只能設置一個影片窗口；

插入圖片：插入圖片窗口，可以連續插入多個圖片窗口；

背景圖片：插入節目用的背景圖片；

清除背景：刪掉背景圖片；

位置屬性：可以手動輸入窗口的 X,Y 坐標和窗口佔比，修改完後點“設置”進行修改；



編排好擺放位置後，可以先點擊相應的窗口，然後再點擊“添加文件”來添加窗口需要播放的文件，也可以刪除和上下移動文件，圖片窗口可以點擊“編輯參數”來設置圖片切換的時間和切換方式。以上步驟完成後點擊右上角“保存”保存成功後回到首界面。

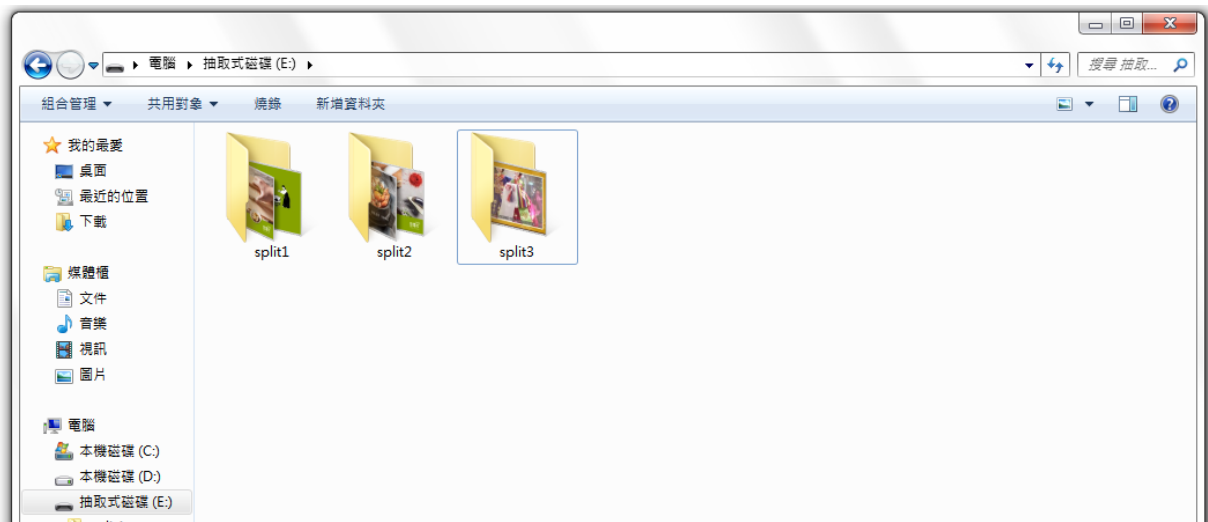


回到首界面，點擊“打包節目”儲存節目，節目打包檔會將所有文件保存在名為 split 的資料夾裡，請把 split 文件夾複製到 USB 根目錄下，再將 USB 插上廣告機等待複製完成即可。

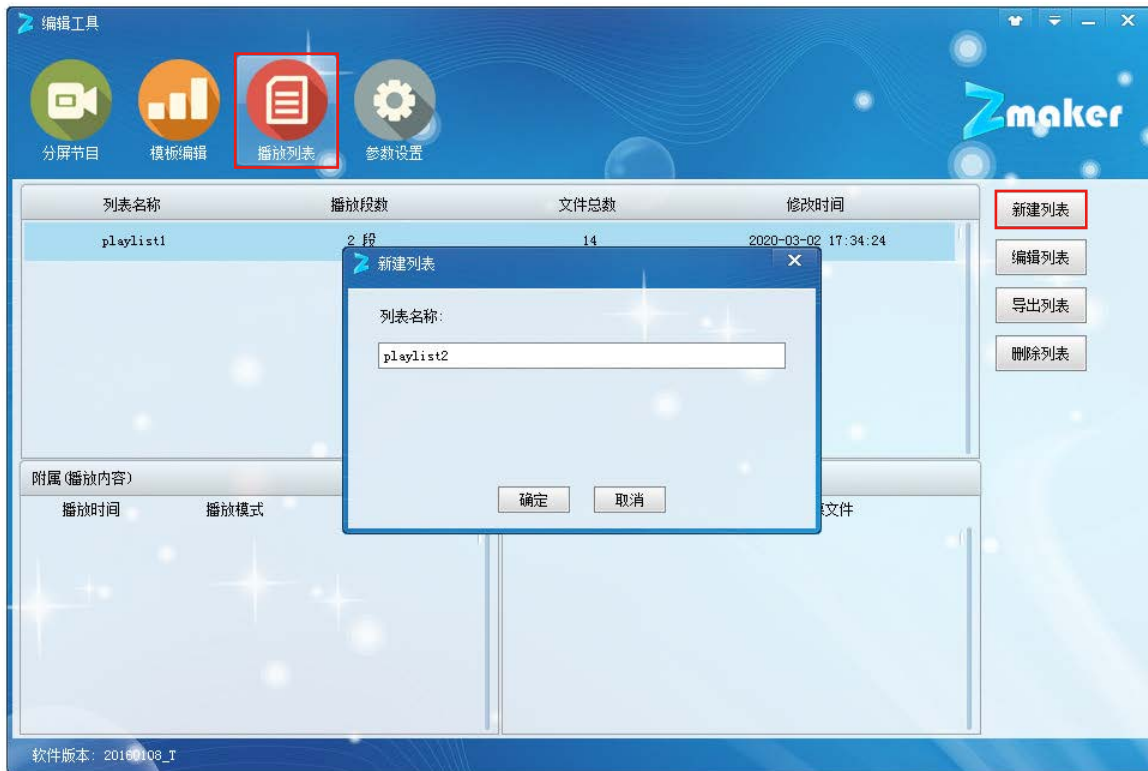
請將廣告機播放類型調整至【分屏播放】，分屏設定設定至用戶，就會按製作好的文件進行分屏播放了。（注：split 文件夾內的文件只有在此設定時才會進行播放，其他模式只會播放根目錄下的文件）

### 5.2.1 多個節目輪播設定

如果要設定多個節目的輪播節目，請先用分屏製作工具分別製作好需要輪播的節目，默認生成的文件夾名為 split，如果要再播放另一個分屏節目，可以再製作一個節目，生成後把文件夾名改為 split1，以此類推，可以做到 split99 連本來的 split 文件夾也就是可以循環播放 100 個分屏節目（如下圖所示）。



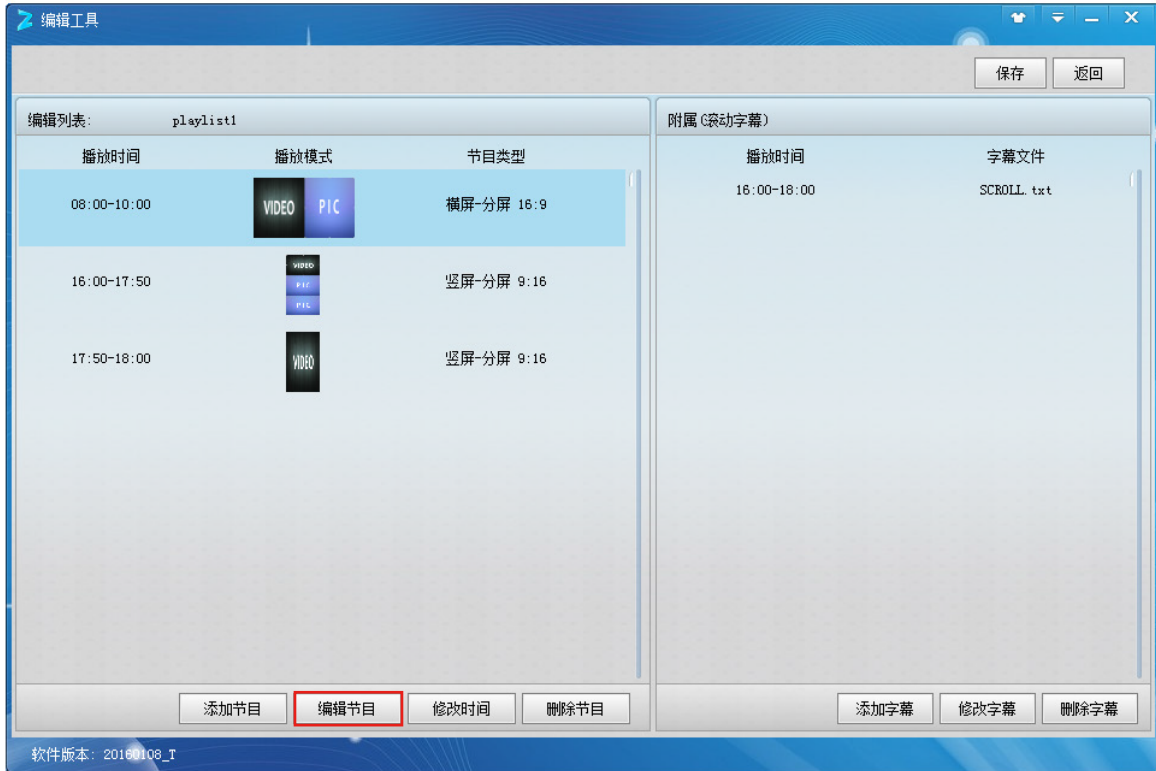
### 5.3 播放列表使用說明



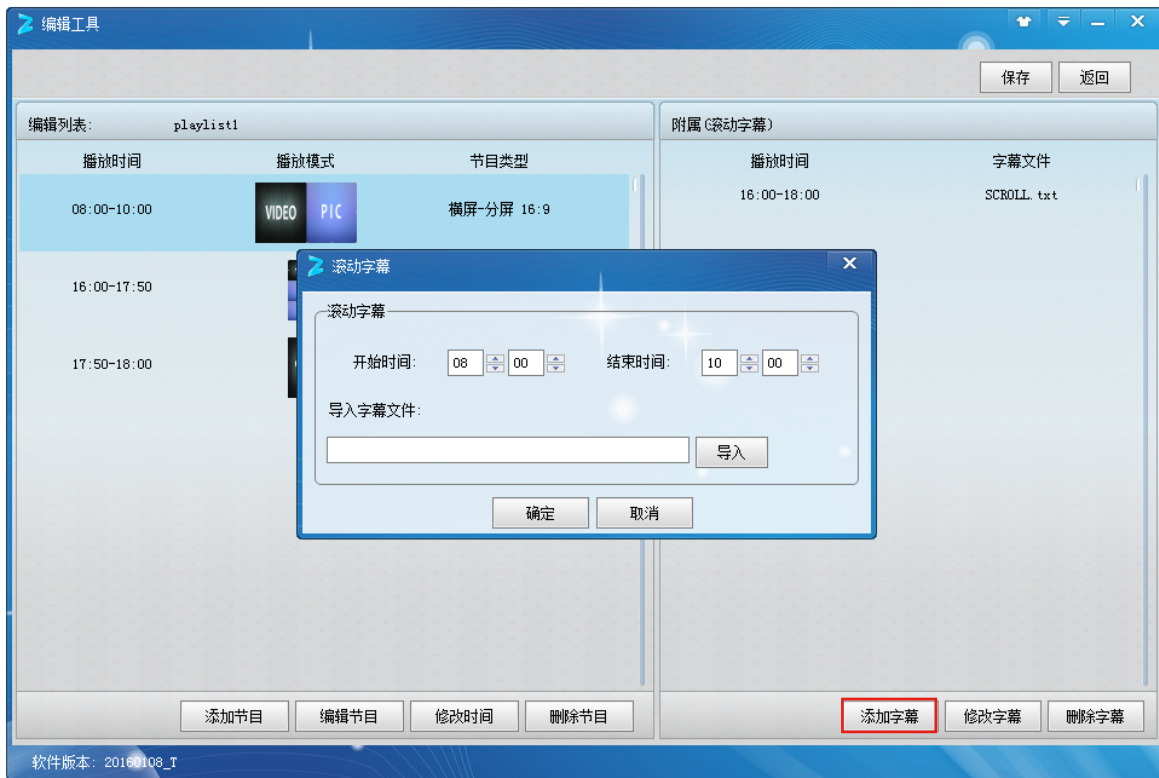
點擊上列“播放列表”然後點擊右邊的“新建列表”如上圖，列表名可以自己定義。



插入已製作好的節目，並且設置節目的播放時間段後按確定。



也可以在此頁面點選編輯節目編輯節目內的文件；



點選添加字幕可以導入跑馬燈文件（字幕文件可以是自定義好的 txt 文檔，文件名可以自定義，但編碼類型一定要是 UTF-8，設置方式請參考 p.）

完成後請點選導出列表，播放列表生成的默認資料夾為 playlist1 把該資料夾複製到 USB 裡面，插上廣告機進行複製，播放列表時間段內只會播放該文件夾裡面的內容；時間段外就會播放根目錄下面的文件；

## 5.4 模板編輯 . 參數設置



此塊區域可以設定新的模板方便下次節目編輯使用。



此塊區域可以將廣告機上的設置在電腦端設置好後導出，將導出後的設定檔放入 USB 並插上廣告機即會開始做設定。